

Organigramm

INTEGRA e.V.

Köglweg 100, 82024 Taufkirchen



INTEGRA e.V.

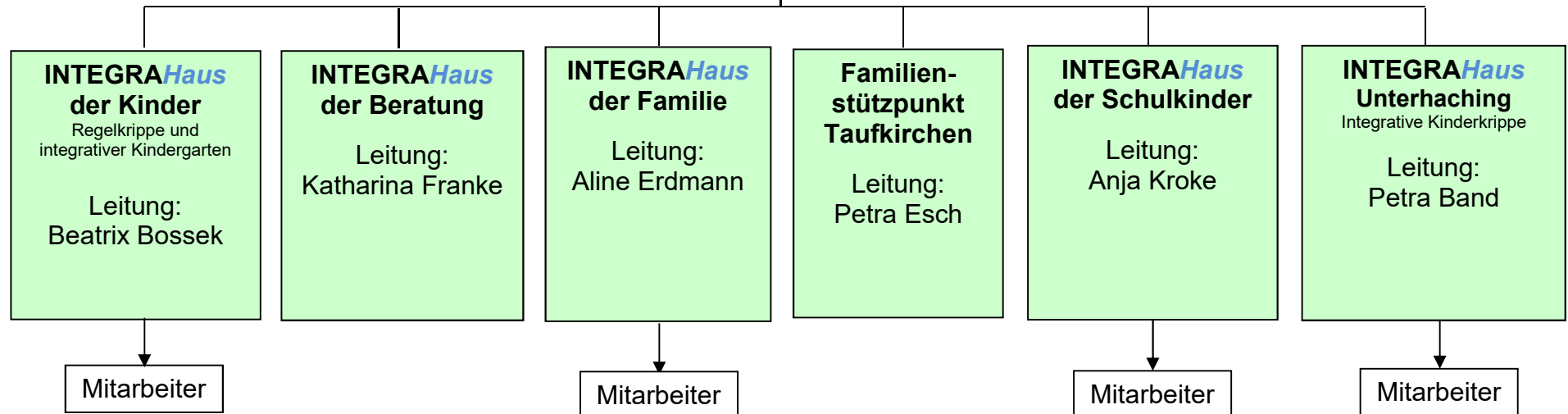
Engagiert für Menschen
mit und ohne Behinderung

Vorstand*



Geschäftsführung
Brigitte Haas

Bereiche



*

Keine direkte Einflussnahme von den Vorständen in die Ressorts, nur im Ausnahmefall, dann aber immer gemeinsam mit Geschäftsführer/in

Stand: 07.2019